

Arbor Day is last Friday in April in Virginia!

Fall is best time to plant a tree!

in landscape.

Place in sun and keep soil moist until planting.

Container grown: Place in a container with

slurry in pit so no air gaps remain.

slowly. If possible, use water to create a

Place the tree in the pit and begin to back fill

from the root system and twice as wide.

pit by digging a pit that is slightly shallow

Remove from packaging and prepare the tree

is 30-35 feet from your house.

PLANT NEAR POWER LINES and make sure it

styraciflua) is a large, shade tree. DO NOT

This American sweetgum (*Liquidambar*

How to Plant Your Seedling

Sweetgum

Liquidambar styraciflua

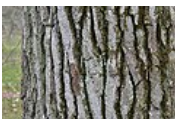
Mature Height: 60 – 80 feet

Crown Spread: 60 – 80 feet

Moderate growth rate

Tolerant to high water tables, urban areas

Leaves: 3 – 5 inches wide



Leesburg
the hometown of the 21st century

Arbor Day is last Friday in April in Virginia!

Fall is best time to plant a tree!

in landscape.

Place in sun and keep soil moist until planting.

Container grown: Place in a container with

slurry in pit so no air gaps remain.

slowly. If possible, use water to create a

Place the tree in the pit and begin to back fill

from the root system and twice as wide.

pit by digging a pit that is slightly shallow

Remove from packaging and prepare the tree

is 30-35 feet from your house.

PLANT NEAR POWER LINES and make sure it

styraciflua) is a large, shade tree. DO NOT

This American sweetgum (*Liquidambar*

How to Plant Your Seedling

Sweetgum

Liquidambar styraciflua

Mature Height: 60 – 80 feet

Crown Spread: 60 – 80 feet

Moderate growth rate

Tolerant to high water tables, urban areas

Leaves: 3 – 5 inches wide



Leesburg
the hometown of the 21st century

Este liquidámbar americano (Liquidambar styraciflua) es un árbol grande y de sombra. NO LO PLANTE CERCA DE CABLES ELÉCTRICOS Y asegúrese de que esté a 30-35 pies (9-10 metros) alejado de su casa.

Retire el plantín de la bolsa y prepare el hoyo del árbol cavando una fosa que sea solo un poco más profunda que el sistema de raíces y dos veces más ancha que la raíz. Coloque la raíz del árbol en el hoyo y rellene el hoyo poco a poco. Si es posible, eche agua para crear un encharcamiento en el pozo para que no queden espacios de aire.

Cultivo en contenedor: colóquelo en un contenedor con tierra para macetas, asegurándose de no plantarlo demasiado profundo. Colóquelo al sol y mantenga la tierra húmeda hasta plantar en la tierra.

! El otoño es el mejor momento para plantar un árbol!
 ! El Día del Árbol en Virginia es el último viernes de abril!

¿Cómo plantar tu plantín de Liquidambar?

Liquidambar (Sweetgum en inglés)
Liquidambar styraciflua

Altura promedio: 60 - 80 pies (18-24 metros)

Extensión de la copa en madurez: 60 - 80 pies (18-24 metros)

Tasa de crecimiento moderada

Tolerante a niveles freáticos (napa de agua alta) altos, áreas urbanas

Hojas: 3 – 5 pulgadas de ancho (7-12 cm)



Este liquidámbar americano (Liquidambar styraciflua) es un árbol grande y de sombra. NO LO PLANTE CERCA DE CABLES ELÉCTRICOS Y asegúrese de que esté a 30-35 pies (9-10 metros) alejado de su casa.

Retire el plantín de la bolsa y prepare el hoyo del árbol cavando una fosa que sea solo un poco más profunda que el sistema de raíces y dos veces más ancha que la raíz. Coloque la raíz del árbol en el hoyo y rellene el hoyo poco a poco. Si es posible, eche agua para crear un encharcamiento en el pozo para que no queden espacios de aire.

Cultivo en contenedor: colóquelo en un contenedor con tierra para macetas, asegurándose de no plantarlo demasiado profundo. Colóquelo al sol y mantenga la tierra húmeda hasta plantar en la tierra.

! El otoño es el mejor momento para plantar un árbol!
 ! El Día del Árbol en Virginia es el último viernes de abril!

¿Cómo plantar tu plantín de Liquidambar?

Liquidambar (Sweetgum en inglés)
Liquidambar styraciflua

Altura promedio: 60 - 80 pies (18-24 metros)

Extensión de la copa en madurez: 60 - 80 pies (18-24 metros)

Tasa de crecimiento moderada

Tolerante a niveles freáticos (napa de agua alta) altos, áreas urbanas

Hojas: 3 – 5 pulgadas de ancho (7-12 cm)

